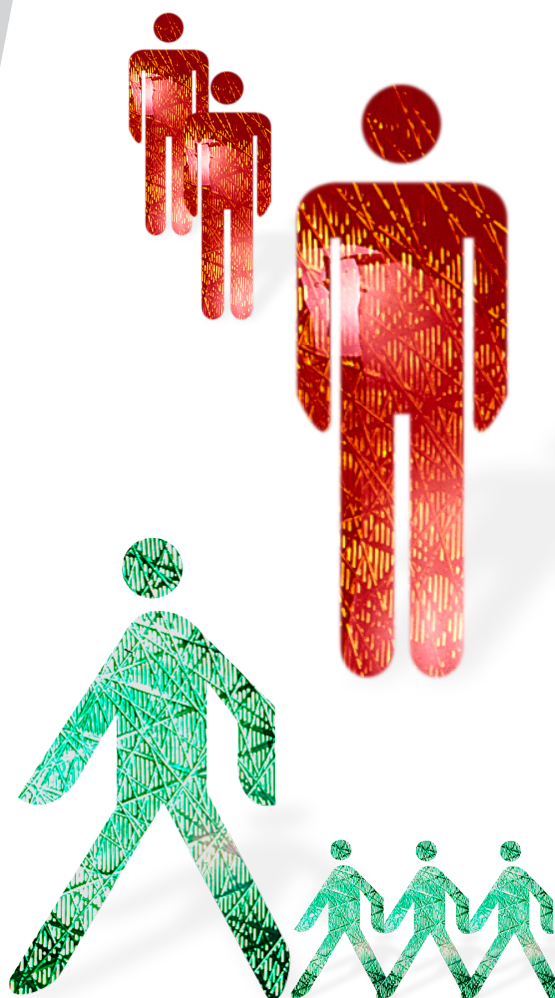
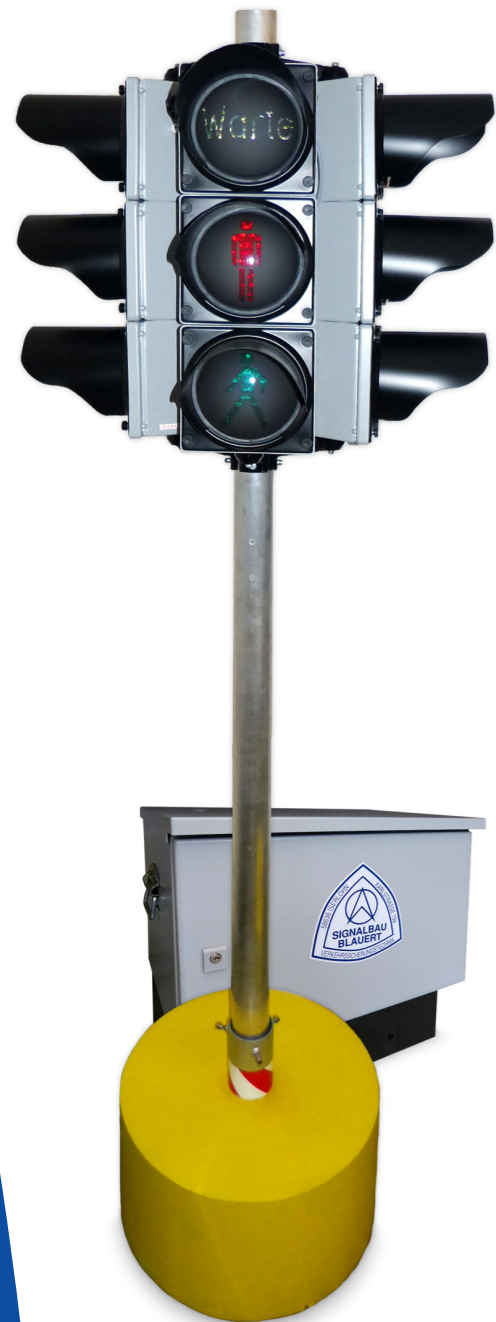


## KAB/94-F

**Die Fußgänger-Signalanlage**  
kabelgesteuert, mobil oder stationär  
in Glühlampen- und LED-Technik





## Einsatzmöglichkeiten

- .: Schulanfang
- .: Veranstaltungen
- .: Standortbestimmung und Bedarfsermittlung für stationäre Fußgänger-Signalanlagen
- .: Baustellen / durch Umschalten kann die Lichtsignalanlage zur Regelung von Einbahnwechselverkehr eingesetzt werden

## Grundausstattung (mobile)

- .: 1 Mikroprozessorsteuerung
- .: 1 Programmiergerät
- .: 4 Fahrverkehrsignalgeber / Optik 200 mm / ROT – GELB – GRÜN
- .: 2 Fußgängersignalgeber / Optik 200 mm / Symbole / WARTE – ROT – GRÜN
- .: 2 elektronische Anforderungstaster mit Quittierungssignal bei Fußgängeranforderung
- .: 1 Spannungsversorgungseinheit / Netzteil 230 V / 44 V
- .: 1 Kabelsatz (Verbindungskabel mit Steckern, Führungsrollen und Kabelkauschen)
- .: 2 Aluminiummasten (6 Meter), 108 mm Durchmesser, 2 x 3 Meter steckbar
- .: 2 Betonrundpoller, 750 mm Durchmesser

Der Aufbau ist denkbar einfach und kann sehr schnell ausgeführt werden, da alle elektrischen und mechanischen Komponenten steckbar sind.

## Sicherheitseinrichtungen

- .: Grün-Grün-Verriegelung
- .: Falschgrünerkennung
- .: Rotlichtüberwachung

## Betriebsarten

- .: Automatischer Dauerumlauf
- .: Anforderungsbetrieb
- .: Sparschaltung mit 1 Rotlampe beim Fußgängersignal (schlafend)
- .: Vier Zeitprogramme
- .: Einschaltzeit für automatische Inbetriebnahme
- .: Grünzeitverlängerung Infrarotdetektoren / Radarsensoren für Fahrverkehr und Fußgänger

Über die Zeitprogramme können die Betriebsarten Dauerumlauf, Anforderungsbetrieb und Anforderungsbetrieb schlafend automatisch umschalten.



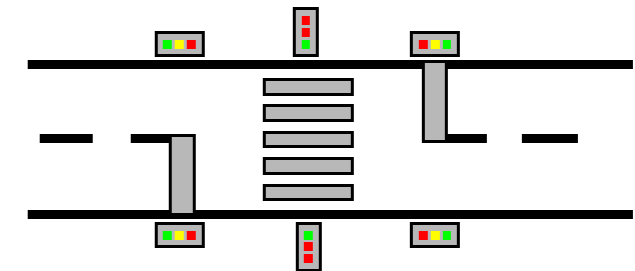
## Einfache Bedienung

Die Einstellung der Anlage erfolgt durch ein drahtloses Programmiergerät mit selbsterklärender Menüführung auf der Anzeige des Steuerungsmoduls.

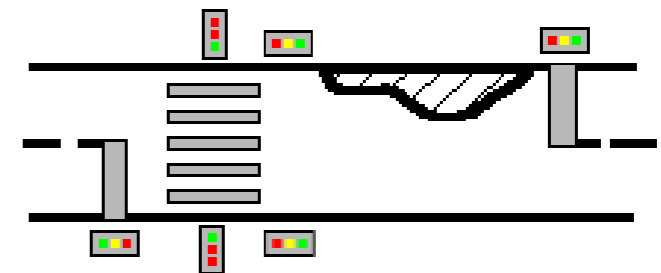
Der Phasenablauf ist durch die Signalgeberdarstellungen und der Sekundenablauf auf der Anzeige der Steuerung sichtbar.

Die Anzahl der Fußgänger-Anforderungen werden gespeichert und können ausgelesen werden.

## Anwendungsbeispiele



Automatische Fußgängersignalisierung mit Anforderung



Wechselseitiger Baustellenverkehr mit Fußgänger-Signalisierung

Die Fußgänger-Signalanlage kann auch für den Baustellenbetrieb mit einseitigem Fußgängerüberweg eingesetzt werden. Die Funktionen sind Bestandteil der programmtechnischen Möglichkeiten der Kabelanlage Typ KAB/94.

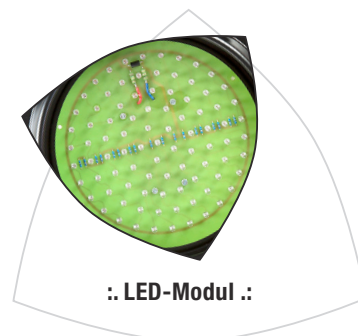
## Produktvorteile



- .: Signalgeber auf stabilem Aluminiumrohr montiert
- .: Anlage für den Transport zerlegbar
- .: Signalgeber mit LED-Vollbestückung (kein Phantomeffekt mehr)
- .: Lichttechnische Eigenschaften nach DIN VDE 67527, Teil 1
- .: Mit Anforderungszähler zur Bedarfsermittlung für stationäre Anlagen
- .: Rotlichtüberwachung
- .: Falschgrünerkennung und GRÜN-GRÜN-Verriegelung
- .: Variable Rot- und Grünzeiten
- .: Phasen- und Zeitablauf durch beleuchtete Anzeige
- .: Servicefreundliche Module, steckbar, mit wasserdichter Frontplatte

## Optionales Zubehör

- .: Infrarotdetektor
- .: Radarsensor
- .: GSM-Störmeldemodul
- .: Akustische Signalgeber mit taktilem Anforderungstaster für Sehbehinderte
- .: DCF-77 - Funkuhrbetrieb



## Technische Daten

- .: Leuchtmittel: LED-Module oder konventionelle Leuchtmittel (44 V / max. 40 Watt)
- .: Stromversorgung: 230 V / 44 V Netzspannung
- .: Leistungsaufnahme / Stromaufnahme:

	LED	Glühlampe
Normalbetrieb	69 V A (Watt)	235 V A (Watt)
Umlaufbetrieb	89 V A (Watt)	285 V A (Watt)
Sparschaltung	40 V A (Watt)	95 V A (Watt)

Artikel-Nr.	Bezeichnung	Nennspannung
500250	Mobile Fußgänger-Signalanlage Typ KAB/94-F	230 V   44 V
600105	Stationäre Fußgänger-Signalanlage	230 V
500249	LED-Ausführung	

## Unser Service für Sie

- .: Wartung und Überprüfung, nach DIN VDE 0832, vor Ort oder im Werk
- .: 24 Stunden Kundendienst
- .: Kostenlose Schulung und Einweisung
- .: Kostenloses Update bei Softwareänderung

Die Herstellung der Fußgänger-Signalanlage KAB/94-F erfolgt gemäß den Vorschriften der DIN VDE 0832 (Straßenverkehrs – Signalanlagen), der RILSA (Richtlinien für Signalanlagen) und der TL (Transportable Lichtsignalanlagen).

Signalbau Blauert e.K.  
Karlstraße 19a  
58636 Iserlohn

Telefon 0 23 71 81 97 - 0  
Telefax 0 23 71 81 97 - 22

www.signalbau-blauert.de  
kontakt@signalbau-blauert.de